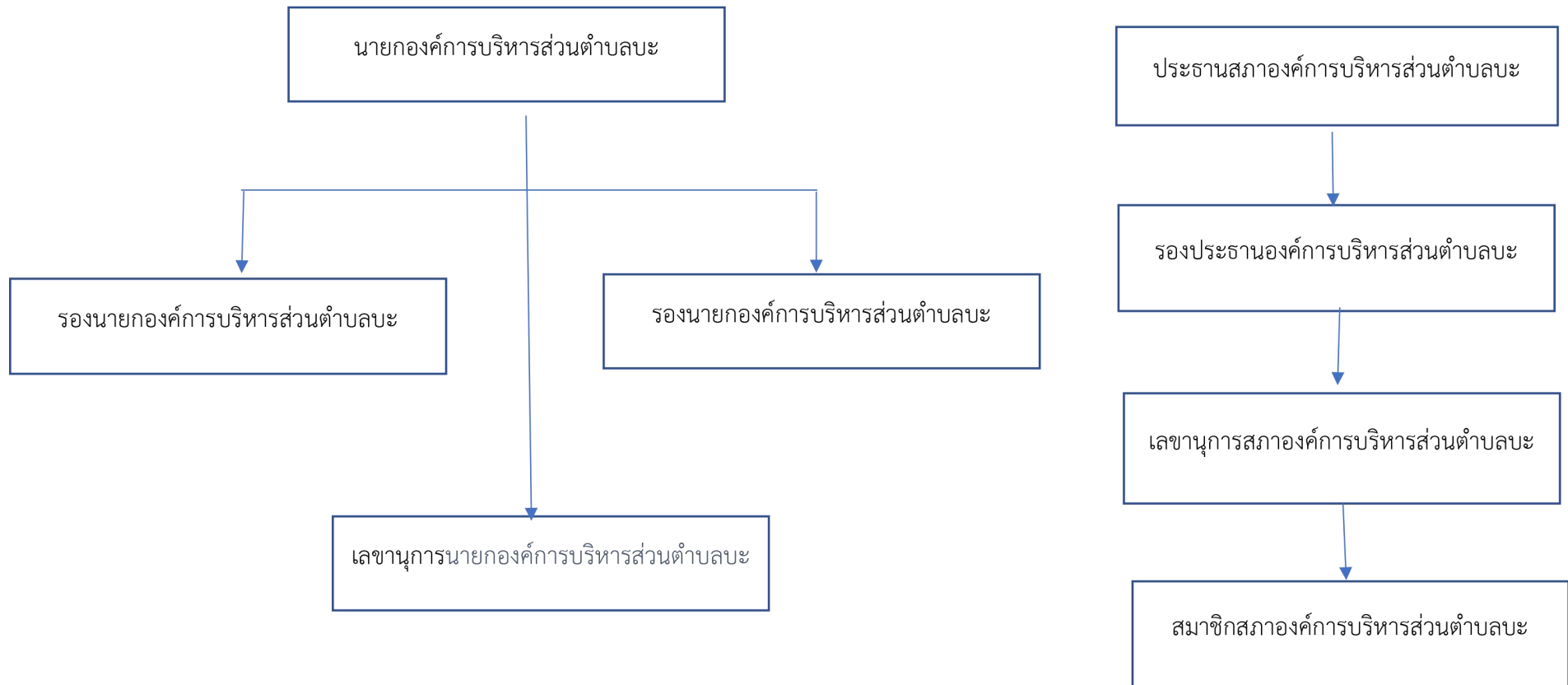
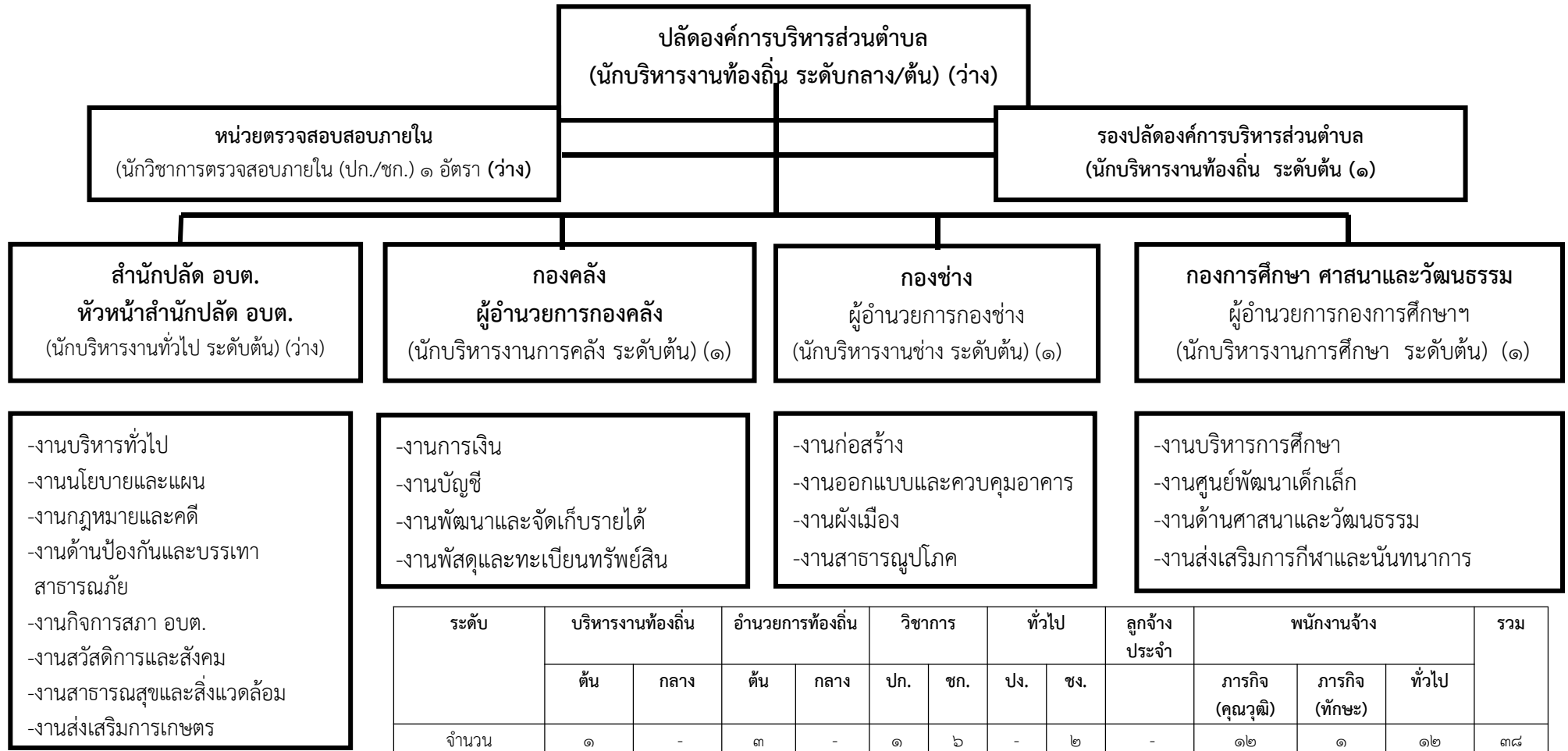


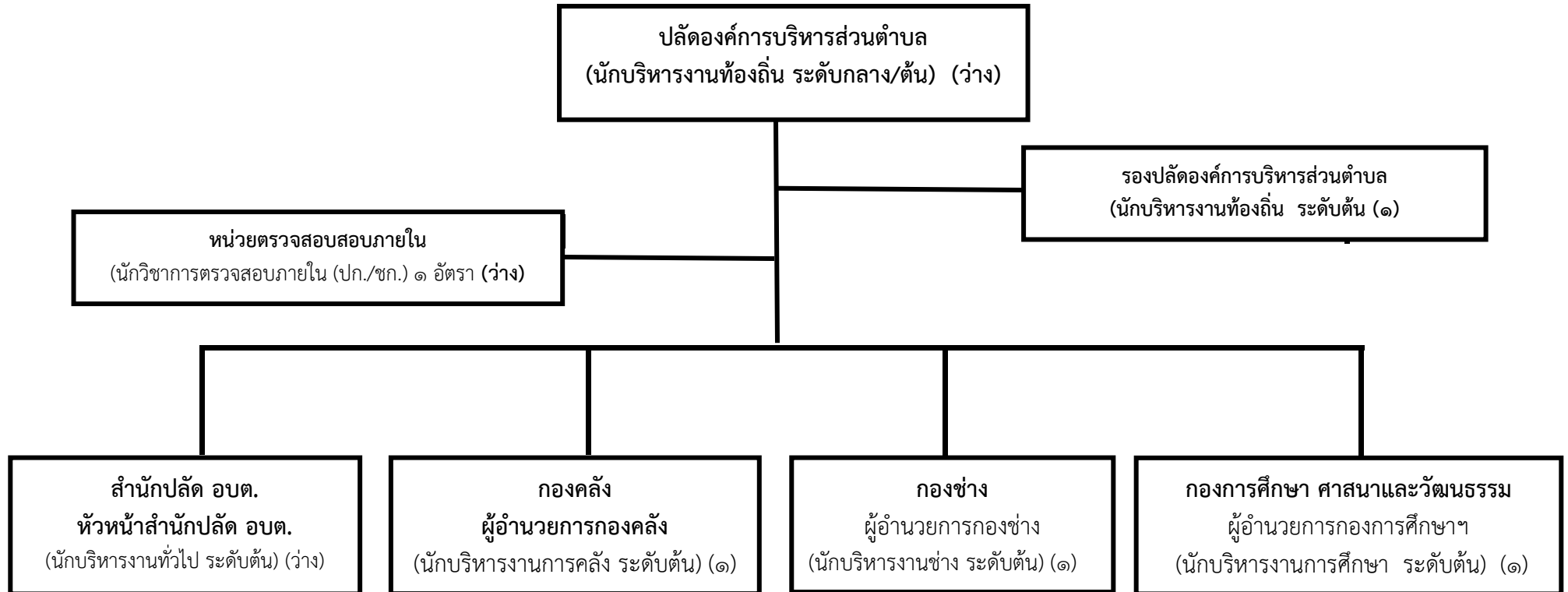
## โครงสร้างองค์การบริหารส่วนตำบล



ประกาศกำหนดโครงสร้างการแบ่งส่วนราชการขององค์การบริหารส่วนตำบล  
 แบบท้ายประกาศองค์การบริหารส่วนตำบล เรื่องประกาศกำหนดโครงสร้างการแบ่งส่วนราชการและอำนาจหน้าที่ความรับผิดชอบของกอง  
 หรือส่วนราชการที่เรียกชื่ออย่างอื่นขององค์การบริหารส่วนตำบล ลงวันที่ ๗ มิถุนายน ๒๕๖๔

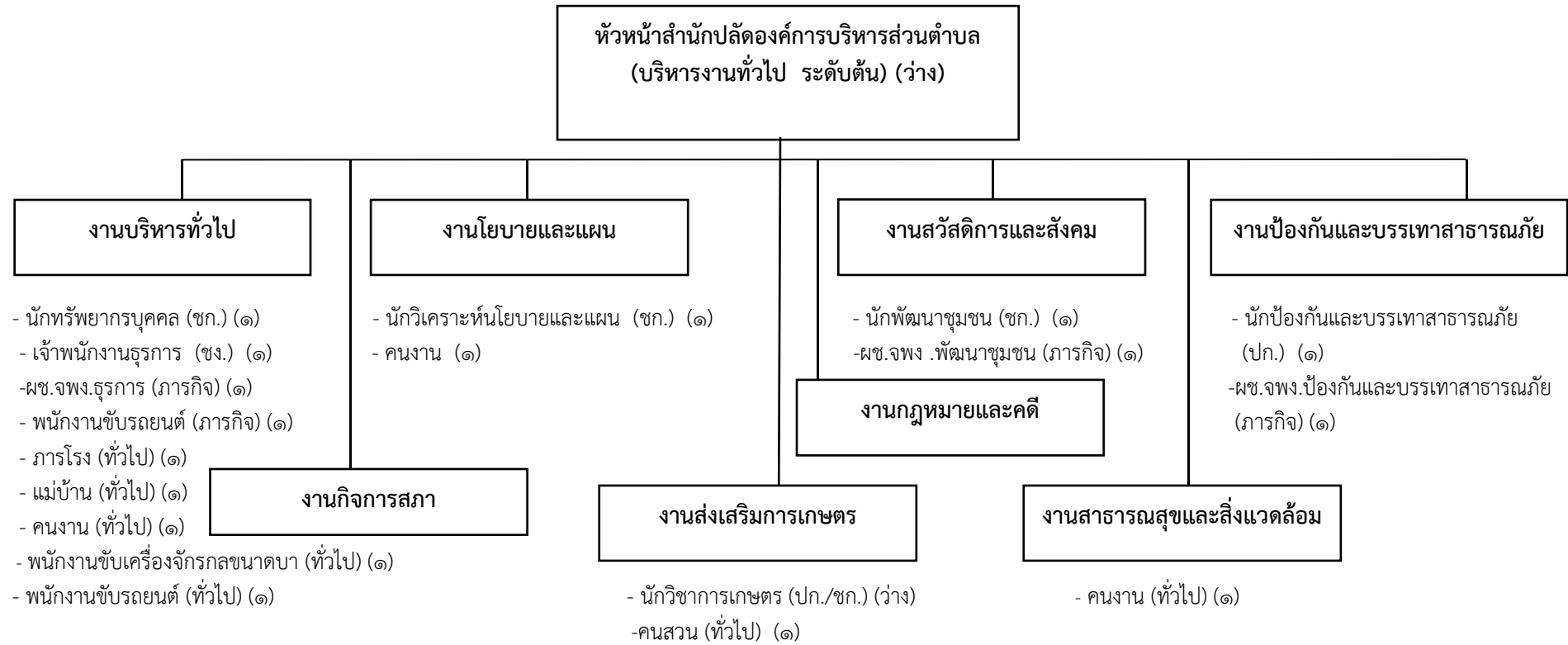


๑๐. แผนภูมิโครงสร้างการแบ่งส่วนราชการตามแผนอัตรากำลัง ๓ ปี



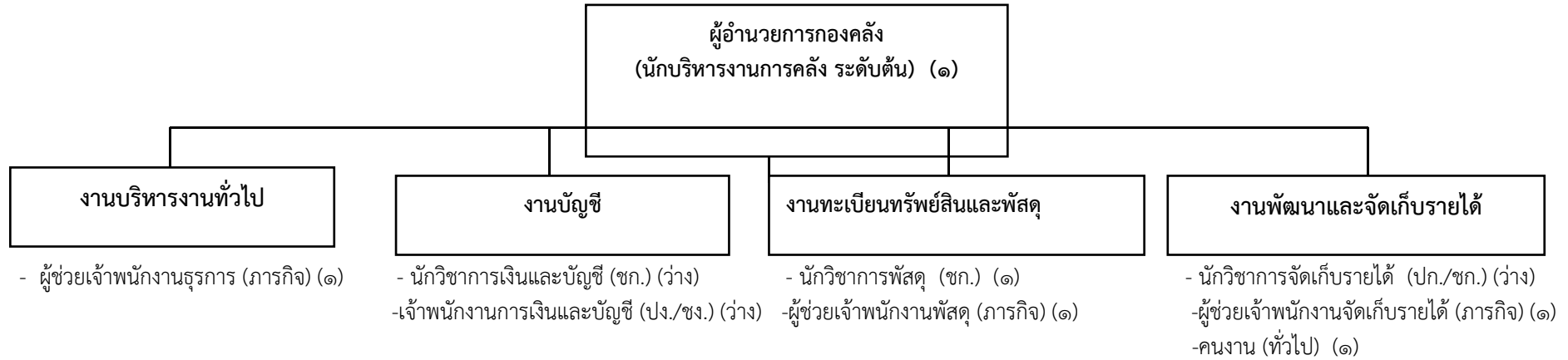


โครงสร้างสำนักปลัดองค์การบริหารส่วนตำบล



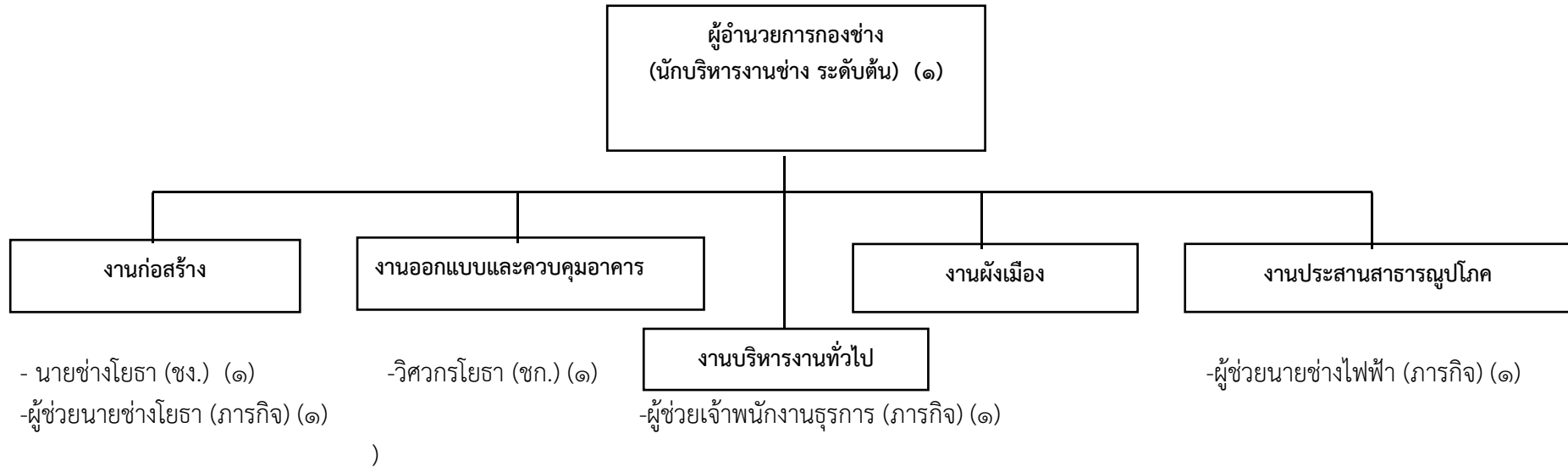
ระดับ	อำนาจการท้องถิ่น			วิชาการ				ทั่วไป			ลูกจ้างประจำ	พนักงานจ้าง		รวม
	ต้น	กลาง	สูง	ปฏิบัติการ	ชำนาญการ	ชำนาญการพิเศษ	เชี่ยวชาญ	ปฏิบัติงาน	ชำนาญงาน	อาวุโส		ภารกิจ	ทั่วไป	
จำนวน	-	-	-	๑	๓	-	-	-	๑	-	-	๔	๘	๑๗

### โครงสร้างกองคลัง



ระดับ	อำนาจการท้องถิ่น			วิชาการ				ทั่วไป			ลูกจ้างประจำ	พนักงานจ้าง		รวม
	ต้น	กลาง	สูง	ปฏิบัติการ	ชำนาญการ	ชำนาญการพิเศษ	เชี่ยวชาญ	ปฏิบัติงาน	ชำนาญงาน	อาวุโส		ภารกิจ	ทั่วไป	
จำนวน	๑	-	-	-	๑	-	-	-	-	-	-	๓	๑	๖

### โครงสร้างกองช่าง

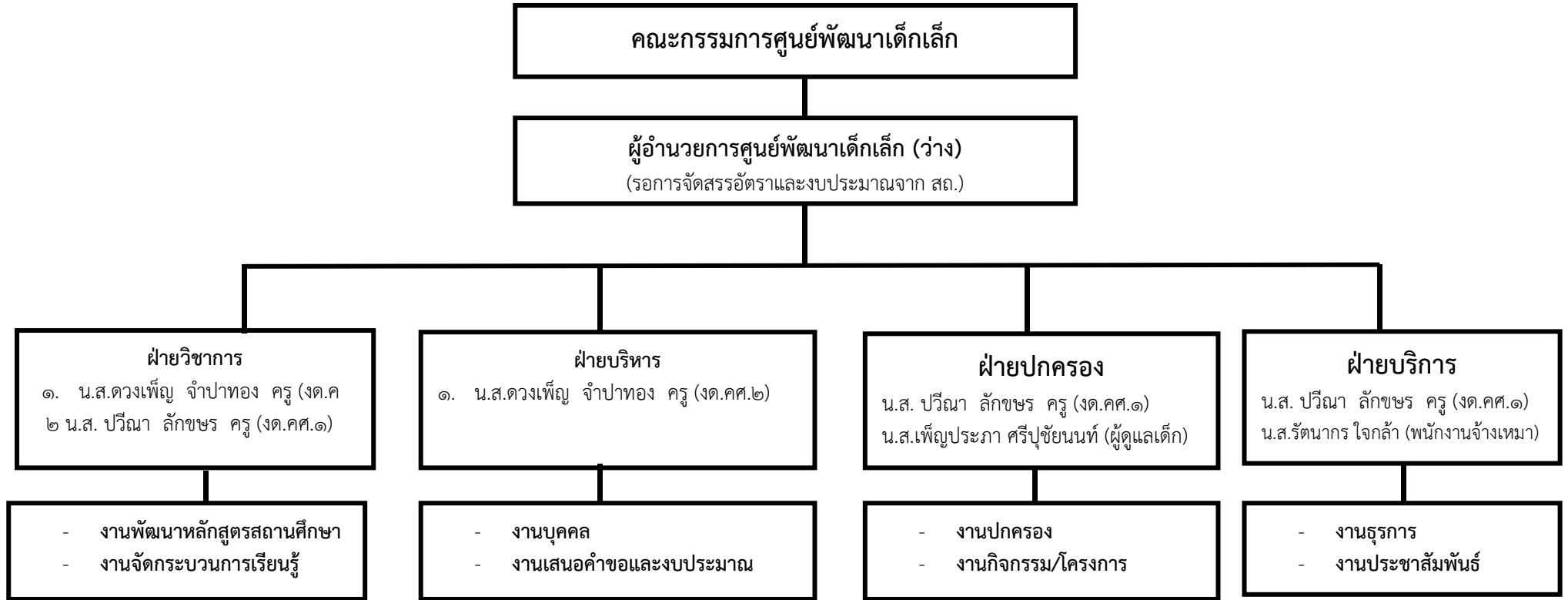


ระดับ	อำนวยการท้องถิ่น			วิชาการ				ทั่วไป			ลูกจ้างประจำ	พนักงานจ้าง		รวม
	ต้น	กลาง	สูง	ปฏิบัติการ	ชำนาญการ	ชำนาญการพิเศษ	เชี่ยวชาญ	ปฏิบัติงาน	ชำนาญงาน	อาวุโส		ภารกิจ	ทั่วไป	
จำนวน	๑	-	-	-	๑	-	-	-	๑	-	-	๓	-	๖





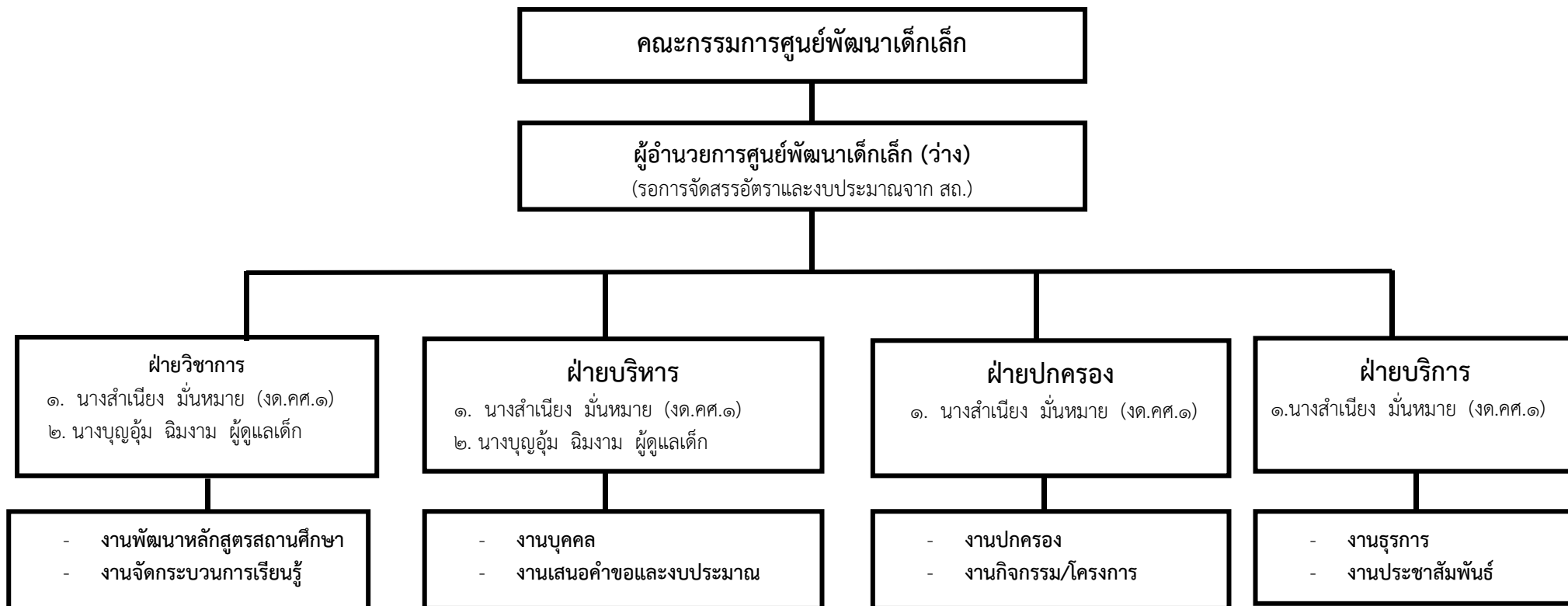
โครงสร้างการบริหารภายในศูนย์พัฒนาเด็กเล็กบ้านบะ



ระดับ	หน.ศพด.	สายงานการสอน ตำแหน่งครู/วิทยฐานะ				บุคลากรสนับสนุน การสอน				ลูกจ้าง ประจำ	พนักงานจ้าง		รวม
		ครู ผช.	ชก.	ชำนาญการ พิเศษ	เชี่ยวชาญ	การเงิน/บัญชี / พัสดุ	ธุรการ/ บันทึกข้อมูล	โภชนาการ/ อนามัย ร.ร.	คอมพิวเตอร์/ โสตทัศนศึกษา		ภารกิจ	ทั่วไป *	
จำนวน	-		๒	-	-	-	-	-	-	-	๑	-	๓

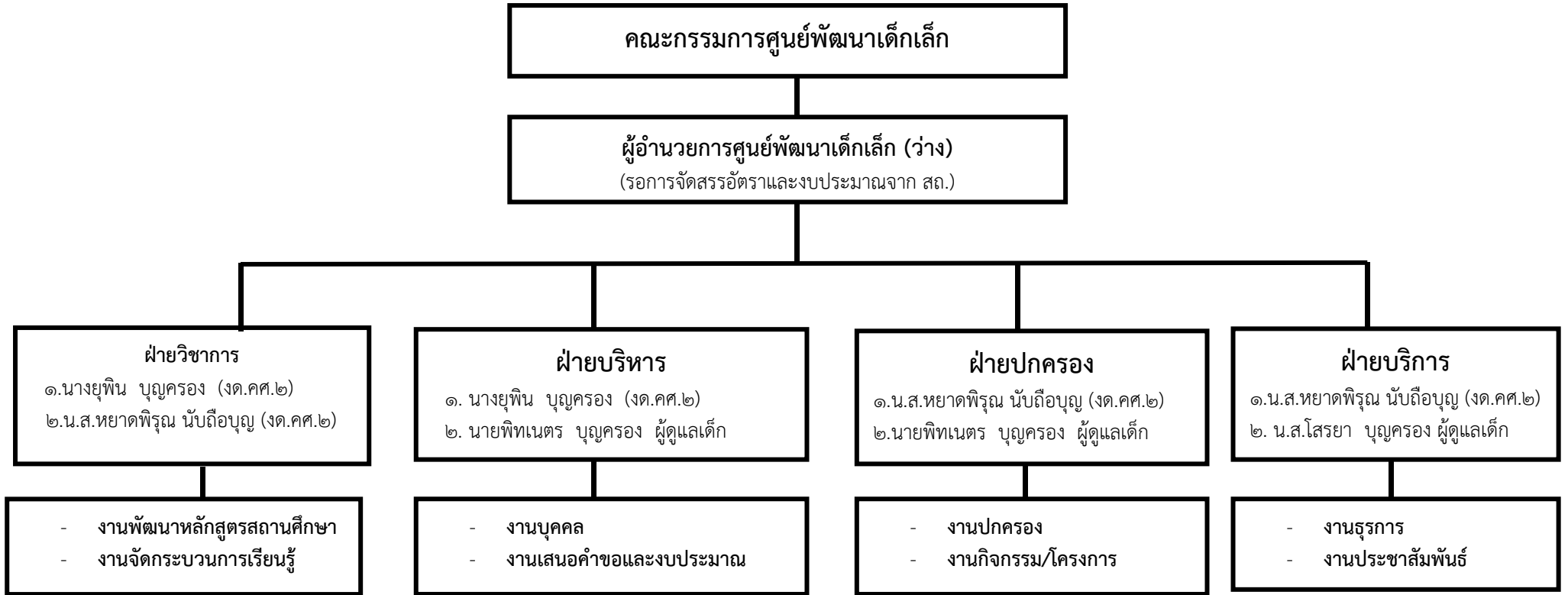


โครงสร้างการบริหารภายในศูนย์พัฒนาเด็กเล็กบ้านโนนสูง



ระดับ	หน.ศพด.	สายงานการสอน ตำแหน่งครู/วิทยฐานะ				บุคลากรสนับสนุน การสอน				ลูกจ้าง ประจำ	พนักงานจ้าง		รวม
		ครู ผช.	ชก.	ชำนาญการ พิเศษ	เชี่ยวชาญ	การเงิน/บัญชี / พัสดุ	ธุรการ/ บันทึกข้อมูล	โภชนาการ/ อนามัย ร.ร.	คอมพิวเตอร์/ โสตทัศนศึกษา		ภารกิจ	ทั่วไป *	
จำนวน	-	๑	๑	-	-	-	-	-	-	-	๑	-	๒

โครงสร้างการบริหารภายในศูนย์อบรมเด็กก่อนเกณฑ์วัดโพธิ์ศรีสว่างบ้านปรัง



ระดับ	หน.ศพด.	สายงานการสอน ตำแหน่งครู/วิทยฐานะ				บุคลากรสนับสนุน การสอน				ลูกจ้าง ประจำ	พนักงานจ้าง		รวม
		ครู ผช.	ชก.	ชำนาญการ พิเศษ	เชี่ยวชาญ	การเงิน/บัญชี / พัสดุ	ธุรการ/ บันทึกข้อมูล	โภชนาการ/ อนามัย ร.ร.	คอมพิวเตอร์/ โสตทัศนศึกษา		ภารกิจ	ทั่วไป *	
จำนวน	-	-	๒	-	-	-	-	-	-	-	๑	๑	๔